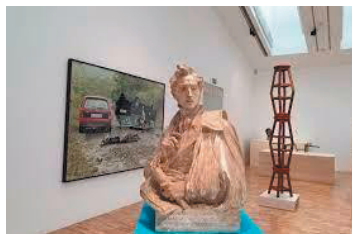


CURSO 2021-2022

Programa escolar para alumnos de 3º a 6º de ED. PRIMARIA



Destinatarios

Alumnos de 3º a 6º de Educación Primaria

Exposición relacionada

Museo moderno y Espacio MiniTEA

Temática

La escultura moderna: materiales, formas, texturas y relación con el espacio



Objetivos

- Conocer y analizar las características de la escultura moderna
- Distinguir una escultura de una instalación artística
- Reflexionar sobre los temas de interés de la escultura moderna y contemporánea
- Conocer a grandes rasgos la evolución del género escultórico a través de la historia, haciendo hincapié en la incorporación de nuevos materiales, técnicas y temas de interés



Contenidos

- La escultura y su evolución a lo largo de la historia
- La producción artística y cultural de las minorías
- Introducción al concepto de arte moderno

Desarrollo de la actividad

Recorriendo la exposición *Museo moderno*, los escolares podrán distinguir las cualidades asociadas al **arte moderno**, principalmente a través de una selección de obras que muestra la evolución del género **escultórico** desde sus manifestaciones más vinculadas a la tradición hasta las más contemporáneas y rupturistas.

Además, este recorrido les introducirá también a prácticas artísticas que tienen lugar en los márgenes de la historia del arte oficial, como las producidas por las **minorías** o el arte de hecho por mujeres.

Fecha
A partir del 26 de abril

Horario
De martes a viernes,
a las 10:00 h y a las 11:30 h

Duración
90 minutos

Nº de participantes
Una clase por turno

Actividad gratuita

Información e inscripciones

Para más información, llamar a los teléfonos 922 84 91 16 / 90 98, de martes a viernes, de 10 a 20 horas, o escribir a info@teaeducacion.es

Inscripciones en <https://teatenerife.es/educacion/el-arte-de-aprender/15>