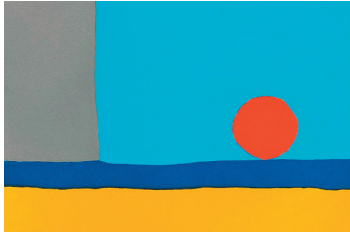


ABRIL-MAYO 2022

ENCLAVE DE ARTE

Programación adaptada para alumnos/as de Aulas Enclave



Construyendo paisajes

Destinatarios: alumnos de Aulas Enclave de Primaria

Fechas: del 19 de abril al 30 de mayo de 2022

Horarios: de martes a viernes, a las 10:00 y a las 11:30 h

Duración de la actividad: 60 min. aprox



La programación educativa de TEA está dirigida a todos los/as alumnos/as de la isla, incluyendo los de Aulas Enclave, para los cuales el Departamento de Educación lleva a cabo una adaptación de sus programas a las necesidades de cada grupo.

Para los escolares de **Aulas Enclave de Primaria**, el Dpto de Educación propone una actividad vinculada a la exposición de la artista **Etel Adnan**, cuyo manejo de color y la mancha sobre el lienzo nos brinda una oportunidad excepcional para trabajar con el alumnado el tema del **paisaje**, pero también los colores que forman el círculo cromático, las escalas cromáticas y cómo a través de manchas de colores podemos imaginar y construir lugares.



Reserva de plazas

Para reservar plaza en nuestra programación, contactar con el Dpto. de Educación en didactica.tea@tenerife.es, aportando los siguientes datos:

- Centro escolar
- Número de alumnos del Aula enclave
- Tres fechas preferentes para asistir a la actividad
- Nombre de la persona de contacto
- Teléfono móvil y dirección de correo electrónico de contacto

Una de las educadoras del departamento **contactará** con el profesor del grupo para concertar una reunión previa a la actividad. El objetivo es poder intercambiar con el docente información que nos permita **adaptar la actividad**, sus contenidos y los procedimientos que se implementan en ella, a las habilidades y capacidades de los escolares que forman parte del grupo.

Información

Para cualquier aclaración sobre el programa o más información, llamar al Dpto. de Educación a los teléfonos **922 84 90 98 / 91 16**, de lunes a viernes, de 09:00 a 16:00 horas

Actividad gratuita