

Actividad 1

Dos colores son **complementarios** cuando aparecen uno opuesto al otro en el círculo cromático. El **verde**, por ejemplo, es el complementario del **rojo** (por eso hemos situado enfrentadas las obras de uno y otro color en esta MiniExpo).

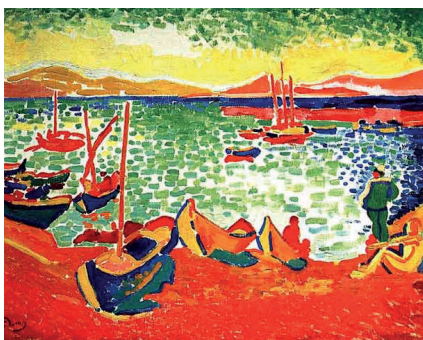
Cuando dos colores complementarios se sitúan uno junto al otro, funcionan muy bien, se potencian entre sí y aparentan ser más brillantes. Muchos artistas los usan para crear armonías de color en sus obras.



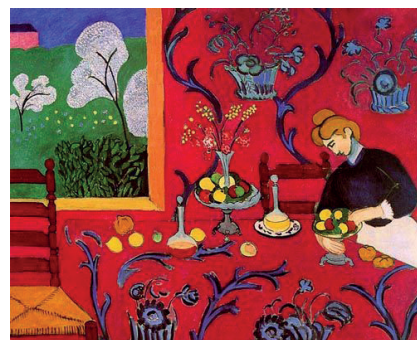
Observa el **círculo cromático** que está en la otra sala, elige una **pareja** de colores complementarios y pinta con ella (únicamente con esos dos colores) una composición inventada por ti.



Si te apetece, **envíanos una fotografía** a didactica.tea@tenerife.es. Pasará a formar parte de nuestro **álbum** de obras de MiniTEA.



Maurice de Vlaminck



Henri Matisse