

CURSO 2021-2022

Programa escolar para alumnos de 3º de ED. INFANTIL a 2º de ED. PRIMARIA



Destinatarios

Alumnos de 3º de Educación Infantil y 1º y 2º de Educación Primaria

Exposición relacionada

Etel Adnan. Tras la línea del horizonte

Temática

El paisaje, el color y la forma.

Objetivos

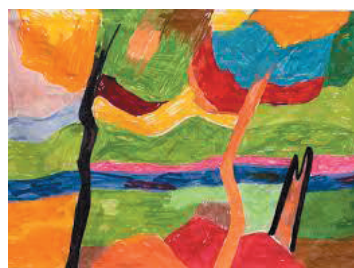
- Reconocer el género del paisaje, sus cualidades y la manera de componerlo pictóricamente
- Trabajar la mancha y el color como elementos compositivos de una obra

Contenidos

- El paisaje
- El color
- La gama cromática

Desarrollo de la actividad

A través de las obras de la artista **Etel Adnan** los escolares podrán acercarse al género del **paisaje**, observando y analizando unas obras en la que éste adquiere forma únicamente a través del manejo del color y la composición. En el taller serán ellos mismos los que pondrán en juego sus habilidades compositivas creando sus propios paisajes únicamente a través del manejo de las **gammas cromáticas**.



Fecha

A partir del 19 de abril

Horario

De martes a viernes,
a las 10:00 h y a las 11:30 h

Duración

90 minutos

Nº de participantes

Una clase por turno

Actividad gratuita

Información e inscripciones

Para más información, llamar a los teléfonos 922 84 91 16 / 90 98, de martes a viernes, de 10 a 20 horas, o escribir a info@teaeducacion.es

Inscripciones en <https://teatenerife.es/educacion/el-arte-de-aprender/15>