

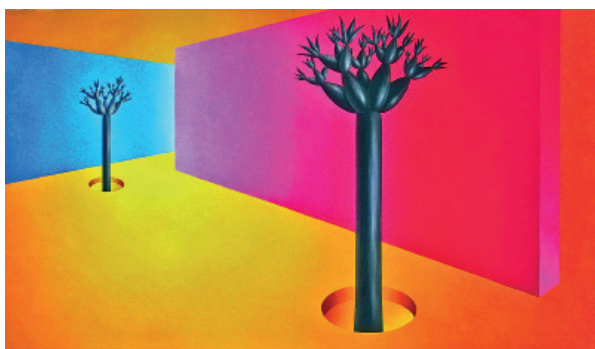
### MiniExpo

Esta Miniexpo reúne las obras de tres artistas canarios interesados en unos conceptos -LUZ, TIERRA, ISLA- vinculados estrechamente al paisaje de nuestro archipiélago.

Las particularidades del mismo protagonizan también la obra de muchos otros creadores isleños contemporáneos que utilizan estos y otros elementos, como el fuego o el agua, a modo de símbolos con los que evocar nuestro luminoso territorio insular.

#### OBRAS

##### CARMEN CÓLOGAN *Dracaena II, 2005*



Esta obra nos invita a reflexionar acerca de la LUZ como metáfora de la vida. En ella, los colores del espectro lumínico crean una escenografía teatral en la que el drago, una especie de “árbol-isla”, es el protagonista.

► <https://teatenerife.es/obra/dracaena-ii/1235>

**JUAN LÓPEZ SALVADOR** *Cantera I-87, 1987*

El artista explora las posibilidades expresivas de la madera de tea en esta escultura que parece evocar el paisaje canario: volcánico, negro y agrietado. Su propio título, *Cantera*, nos remite a ese interior de la tierra del que se extraen los materiales para la construcción.



► <https://teatenerife.es/obra/cantera-i-87/1373>

**GONZALO GONZÁLEZ** *Construcción en un paisaje, 1986*



A este creador le interesa la relación entre el paisaje y el ser humano que lo habita. En esta pintura, unos extraños y altos *roques* -con el mar picado rompiendo al fondo contra un violento acantilado- nos remiten a una imagen muy alejada de la extendida representación idílica de las ISLAS como un paraíso.

► <https://teatenerife.es/obra/construccion-en-un-paisaje/1326#gallery>